

TG-Textilglas GmbH

# Sockelprofil SPU

aus Aluminium mit Abtropfkante

zum Einsatz in Wärmedämmverbundsystemen

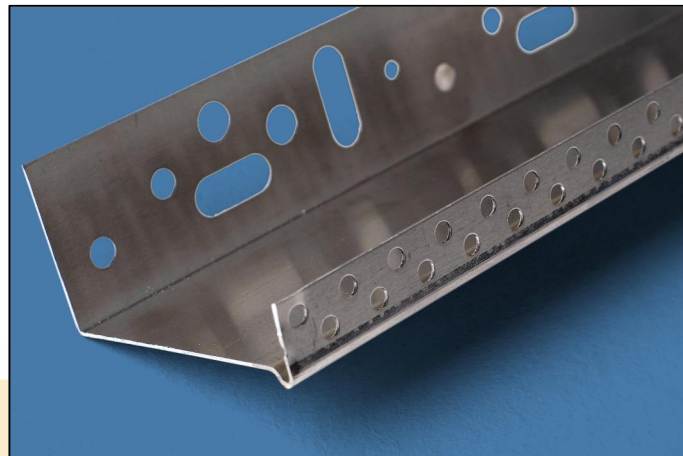
---

Einsatzbereich:

Aluminium-Sockelprofile bilden den Abschluss der Dämmplatten in Wärmedämmverbundsystemen zum Schutz gegen mechanische Beschädigung. Sie bieten ebenso einen zusätzlichen Halt für die Dämmung.

Verarbeitungshinweis:

Das Sockelprofil entsprechend der Dämmplattendicke ist sorgfältig auszurichten und mit Nageldübeln (ca. 3 Stück/m) zu montieren.



Maße:

Stärke 0,8 mm, 2,50 m lang

Breite:

40 – 100 mm, VE 10 Stück / 25 lfm

120 – 200 mm, VE 10 Stück / 25 lfm

Technische Änderungen vorbehalten.

---

37242 Bad Sooden-Allendorf • Kannhöhe 6  
Telefon: 05652 95884 0 • Telefax: 05652 95884 21  
Internet: [www.tg-textilglas.de](http://www.tg-textilglas.de)  
E-Mail: [info@tg-textilglas.de](mailto:info@tg-textilglas.de)